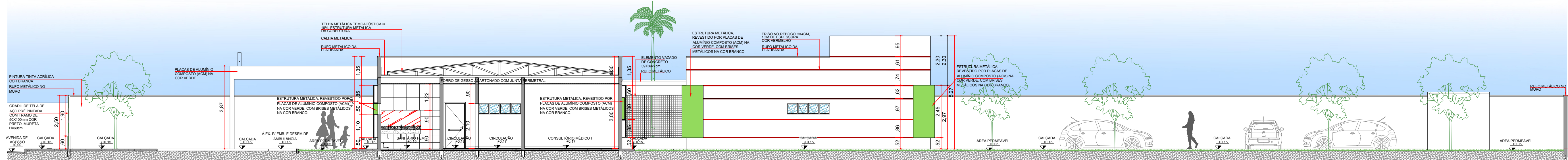
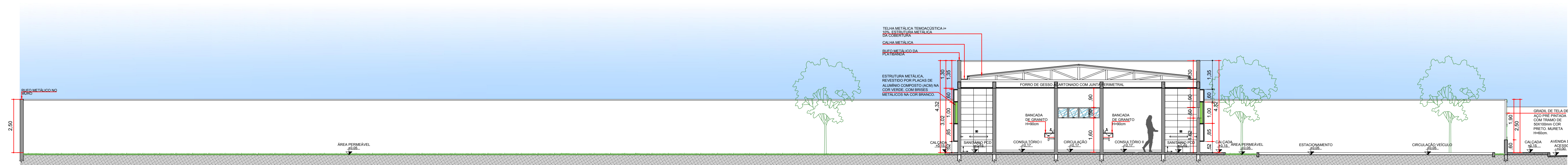


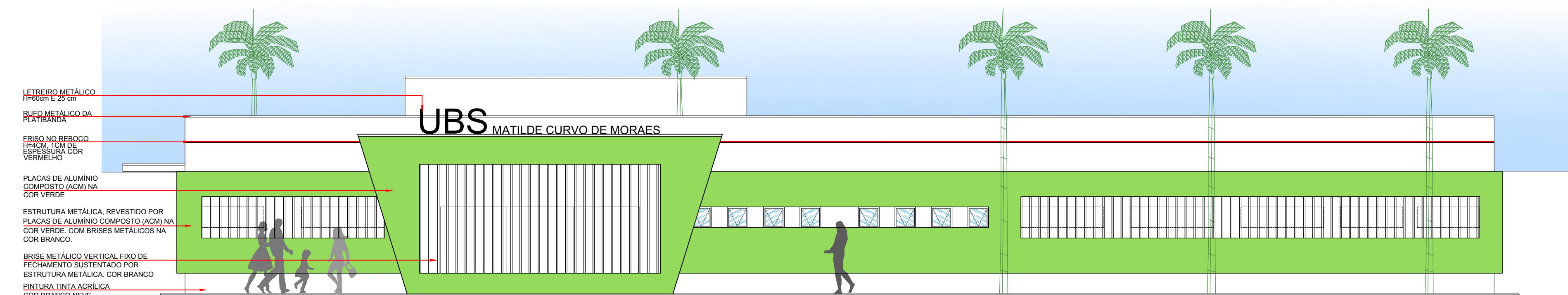
1 CORTE TRANSVERSAL EE' UBS
ESC: 1/100



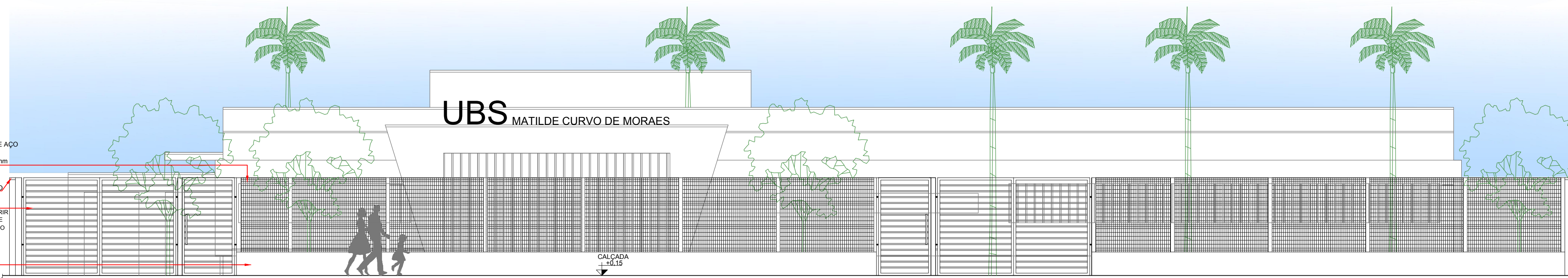
2 CORTE LONGITUDINAL BB' UBS
ESC: 1/100




3 CORTE LONGITUDINAL CC' UBS
ESC: 1/100



4 FACHADA FRONTAL UBS
ESC: 1/75



5 FACHADA CERCAMENTO FRONTAL UBS
ESC: 1/75

 Schuring & Schuring		Schuring & Schuring Ltda Escritório Técnico B.E.SCHURING - Projetos de Engenharia Av. XV de Novembro, 489 - Porto, 2º Andar - Cuiabá-MT Fone: (065) 321-9959 - Fax: (065) 623-5066 - Email: schuring@terra.com.br	
PROJETO ARQUITETÔNICO	PROJETO:	PROPRIETÁRIO:	OBRA:
		PREFEITURA MUNICIPAL DE VÁRZEA GRANDE - MT	UNIDADE BÁSICA DE SAÚDE UBS- MATILDE CURVO DE MORAES
		RESP.TEC EXECUÇÃO:	END.: AVENIDA DOS BANDEIRANTES, CONJUNTO HABITACIONAL JOSÉ CARLOS GUIMARÃES, VÁRZEA GRANDE - MT
	AUTORES DO PROJETO:	ASSUNTO:	CORTES E FACHADA FRONTAL DA UBS
	Benedito Eliseu Schuring Eng. Civil - CREA 715/D-MT	PEÇAS DETALHADAS:	CORTE TRANSVERSAL E LONGITUDINAL E FACHADA FRONTAL DA UBS
	Andre Luiz Schuring Eng. Civil - CREA 8697/D-MT	FCR:	DIREITOS AUTORAIS RESERVADOS
		ESCALA:	VERIFICAR MEDIDAS NA OBRA
		ARQUIVO:	DATA: MARÇO/2019
			FOLHA Nº: 04 04